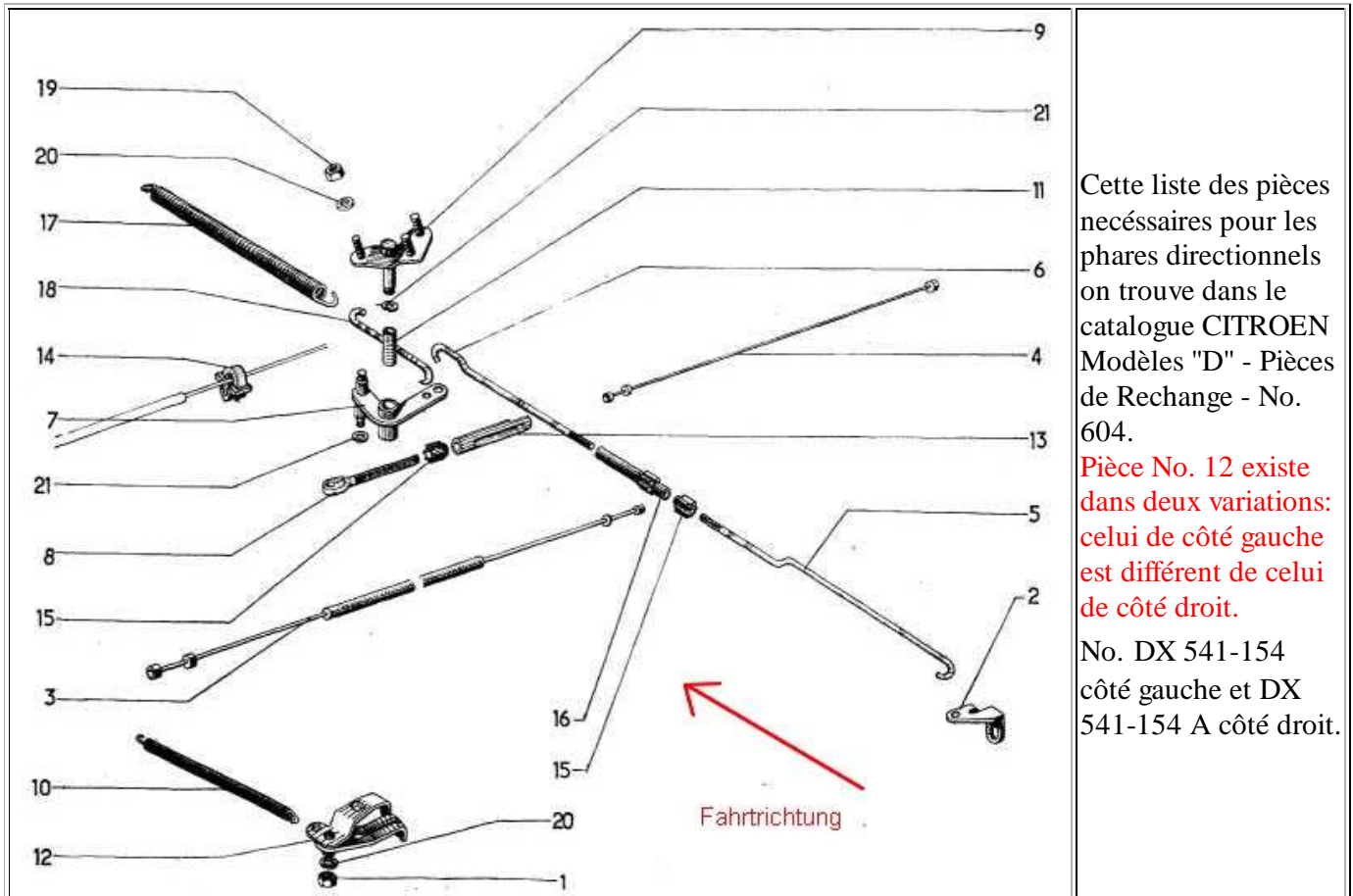
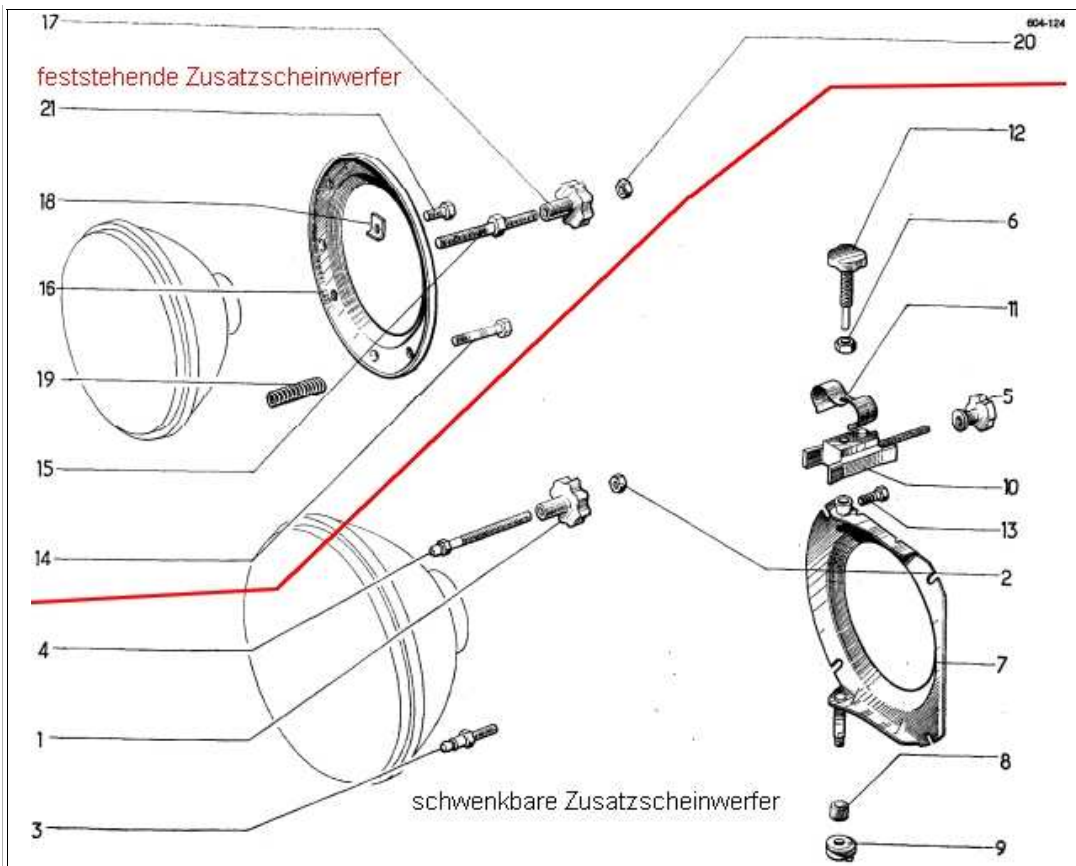


## Commande directionnelle des phares secondaires

Ma DSpécial, venant de Valence, n'était pas équipée avec des phares directionnels. Les modèles DSpécial pour l'export ont prévu des revalorisations comparé aux modèles pour la marché intérieur français. Les versions pour l'export ont eu p. ex. les clignotants arrières inox et les baguettes décoratives de toit inox de série. De même, s'est-il comporté avec la direction assistée, les phares principaux avec la commande dynamique des feux de route et les phares d'additif d'iode directionnellle, qu'on peut lire dans une prospectus pub allemand de Citroën de 1970. Ma déesse a eu déjà la direction assistée, si installé postérieurement ou comme option déjà existant départ usine je ne sais pas. En particulier je voulais absolument installer les directionnelles après coup. J'ai acheté les pièces nécessaires par achat d'occasion. Actuellement je ne veux pas les phares principaux avec la commande dynamique des feux de route.

J'ai remise en route ma belle en août 2011. Après une pause d'hiver j'ai vu, qu'il y a un prob avec les directionnelles.

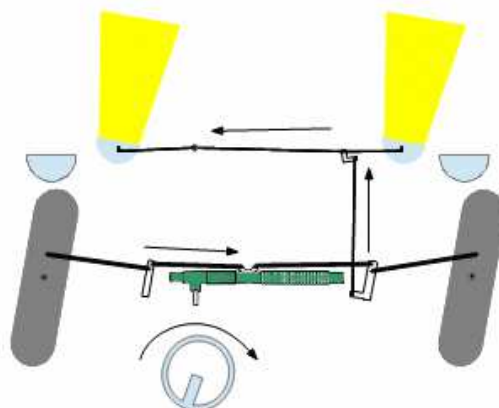




Ajouté, on a besoin des pièces directement sur phare. Pièces no. 14 à 21 sur le dessin sont pour les phares secondaires fixes. Les autres sont pour les phares secondaires directionnels. Les boîtes des phares sont pareil, c'est ne pas nécessaire de les échanger.



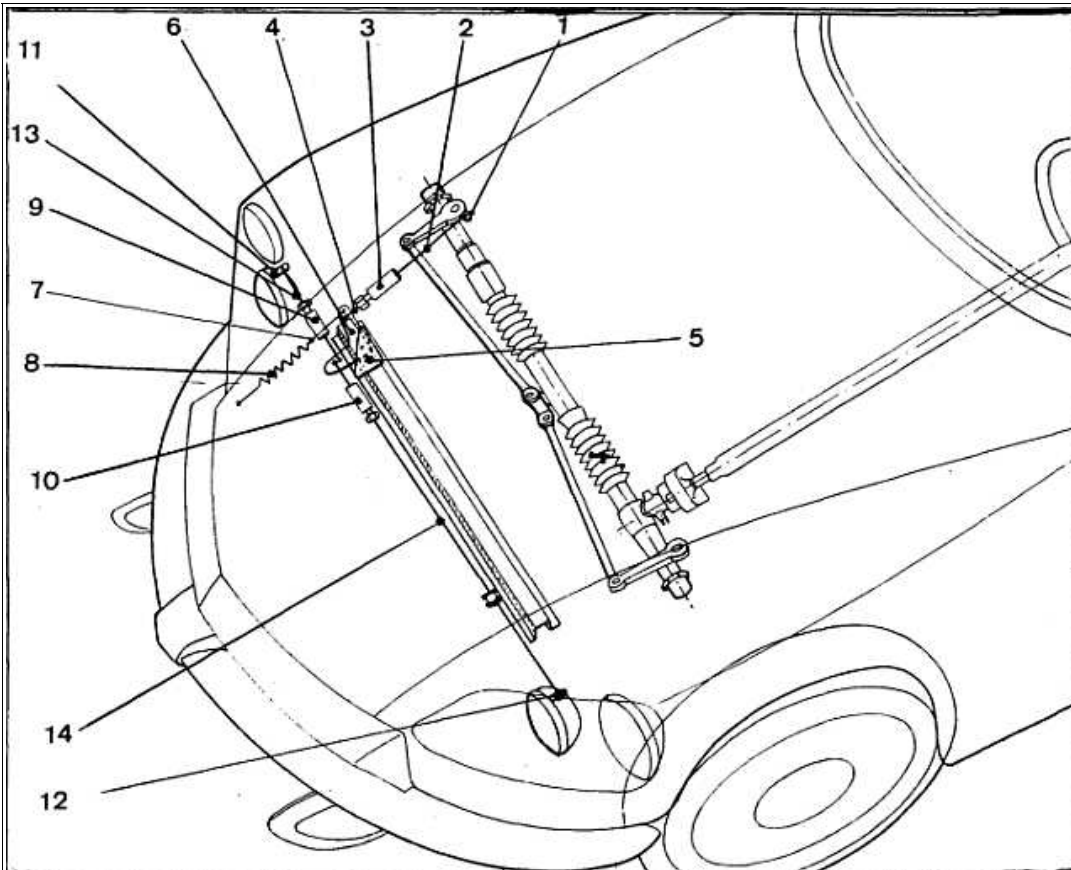
Les leviers de détour no 7 et 9 (dessin 1er image) est assise dans la poutre transversale qui sert comme support pour la roue de secours. Cette poutre transversale est renforcée, elle devait ainsi être remplacée aussi pour installer les directionnels. La vieille transversale d'aluminium était beaucoup plus légère que la nouvelle tôle d'acier.



Voilà le principe des phares secondaires directionnels dans une petite animation fait maison.

Voir aussi là (beaucoup plus professionnel): <http://dsclub55.free.fr/newrub/technique/tournant/tournant.swf>

Dans quelques vidéos publicitaires d'époque de Citroën, les phares directionnels de DS ont été démontré de manière impressionnante sur une route nocturne dans la montagne qui serpentent et avec des virages en épingle à cheveux.



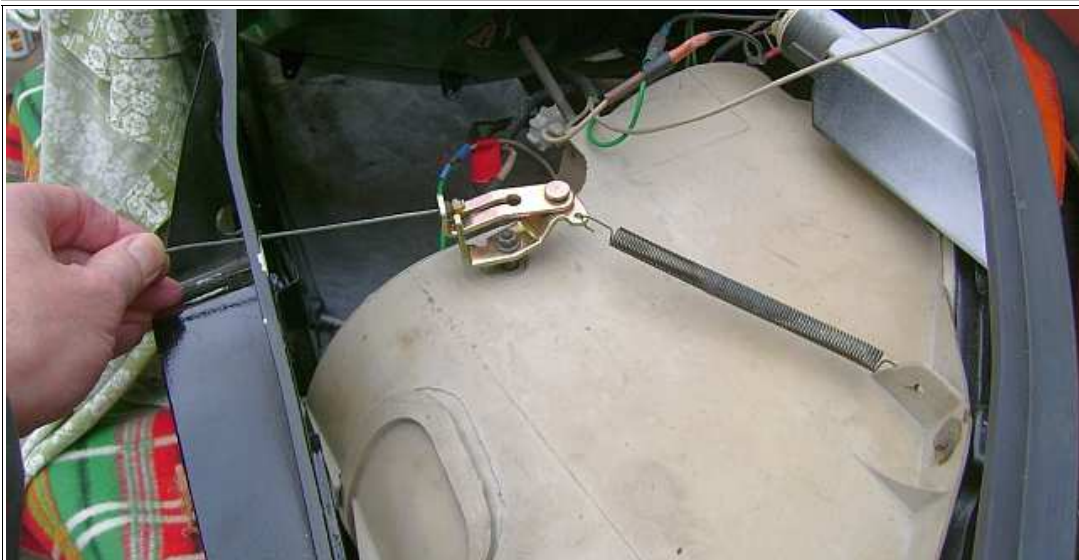
Ici le schéma de commande directionnelle des phares secondaires de OP No. D.540-0.



La cause du problème: j'ai installé deux fois des leviers pour côté gauche DX 541-154. Il manque le levier correcte DX 541-154 A. En haut le levier correcte de côté droit, en bas on voit le faux de côté gauche.



Avec le levier faux le phare droit ne tourne qu'il brille justement en avant, mais il tourne pas plus. Après, il y a un jeu mort que ne peut pas être surmonté par le câble de traction ! La tige (No. 5+6 premier dessin) déforme ou saute de sa fixation.



Ainsi, c'est correct maintenant. Le levier tourne le phare directionnel comme il faut, le ressort lui retire toujours à nouveau dans la position de départ.

<http://www.youtube.com/watch?v=LULOReYlliQ>

Petite vidéo: mode de fonctionnement démontré au phare droite.



Fini :  
Mécanique des  
directionnelles  
complètement  
insérée, en direction  
tout droit.



Détail:  
La tige (no. 5 sur le  
dessin).



phares allumés



Direction à gauche.



Direction à droite.

**Parfait ! Tout  
marche comme il  
faut.**